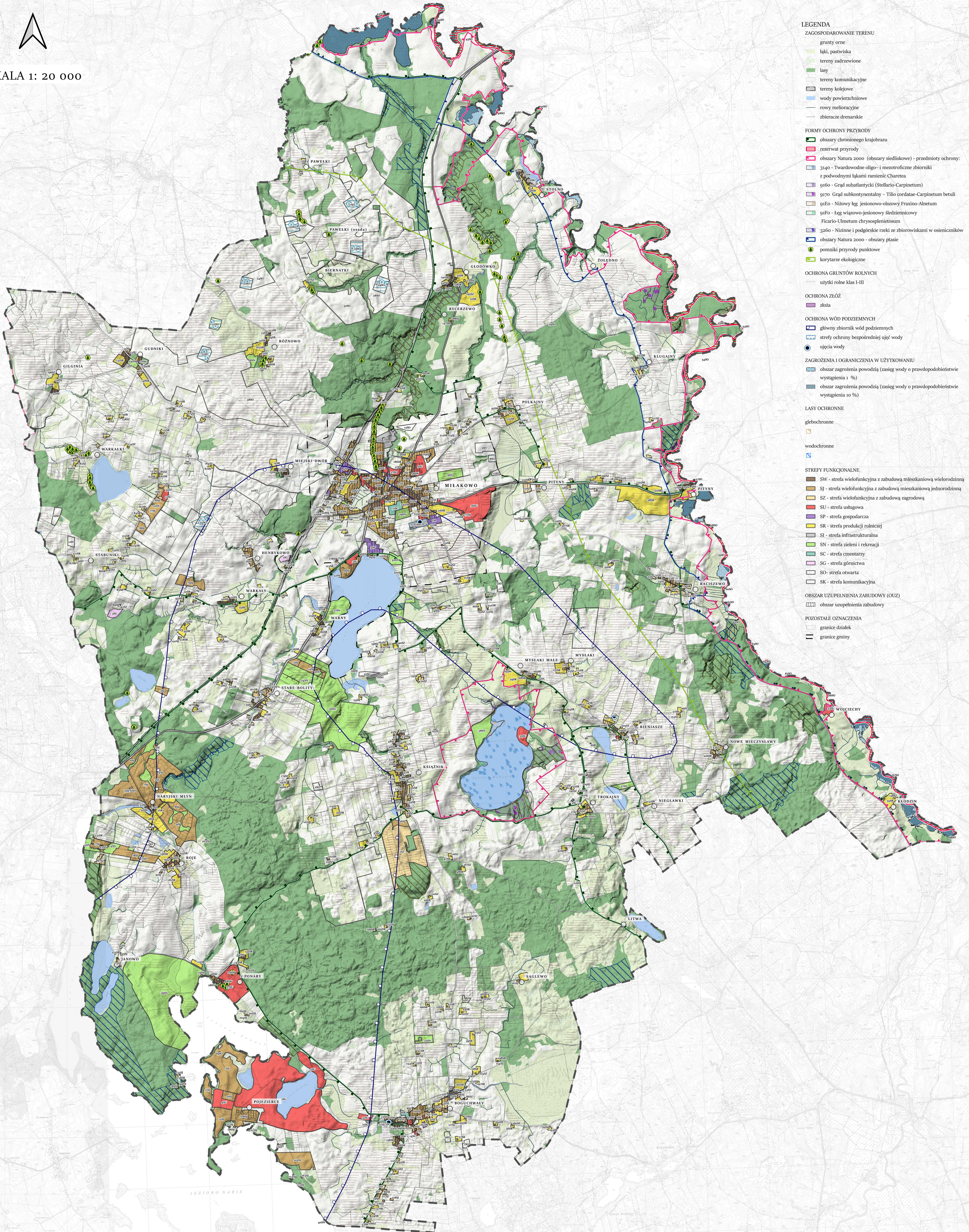




PROGNOZA ODDZIAŁYWANIA NA ŚRODOWISKO
DO PROJEKTU PLANU OGÓLNEGO GMINY MIŁAKOWO



SKALA 1: 20 000



- LEGENDA**
- ZAGOSPODAROWANIE TERENU**
- grunty orne
 - łąki, pastwiska
 - tereny zadrzewione
 - lasy
 - tereny komunikacyjne
 - tereny kolejowe
 - wody powierzchniowe
 - rowy melioracyjne
 - zbiorniki drenarskie
- FORMY OCHRONY PRZYRODY**
- obszary chronionego krajobrazu
 - rezerwat przyrody
 - obszary Natura 2000 (obszary siedliskowe) - przedmioty ochrony:
 - 3140 - Twardowodne oligo- i mezotroficzne zbiorniki z podwodnymi łąkami ramieniem Charetea
 - 9160 - Grąd subtentyntalny (Stellario-Carpinetum)
 - 9170 - Grąd subtentyntalny - Tilio cordatae-Carpinetum betuli
 - 91E0 - Nizowy łęg jesionowo-olśzowy Fraxino-Alnetum
 - 91F0 - Łęg wiązowo-jesionowy śródziemny Ficarico-Ulmatum chrysosplenitiosum
 - obszary Natura 2000 - obszary płasie
 - pomniki przyrody punktowe
 - korytarze ekologiczne
- OCHRONA GRUNTÓW ROLNYCH**
- użytki rolne klas I-III
- OCHRONA ŻŁÓZ**
- żłozła
- OCHRONA WÓD PODZIEMNYCH**
- główny zbiornik wód podziemnych
 - strefy ochrony bezpośredniej ujęć wody
 - ujęcia wody
- ZAGROŻENIA I OGRANICZENIA W UŻYTKOWANIU**
- obszar zagrożenia powodzią (zasieg wody o prawdopodobieństwie wystąpienia 1 %)
 - obszar zagrożenia powodzią (zasieg wody o prawdopodobieństwie wystąpienia 10 %)
- LASY OCHRONNE**
- glebochronne
 - wodochronne
- STREFY FUNKCJONALNE**
- SW - strefa wielofunkcyjna z zabudową mieszkaniową wielorodzinną
 - SJ - strefa wielofunkcyjna z zabudową mieszkaniową jednorodziną
 - SZ - strefa wielofunkcyjna z zabudową zagrodową
 - SU - strefa usługowa
 - SP - strefa gospodarcza
 - SR - strefa produkcji rolniczej
 - SI - strefa infrastrukturalna
 - SN - strefa zieleni i rekreacji
 - SC - strefa cmentarna
 - SG - strefa górnictwa
 - SO - strefa otwarta
 - SK - strefa komunikacyjna
- OBZAR UZUPLENNIENIA ZABUDOWY (OUZ)**
- obszar uzupełnienia zabudowy
- POZOSTAŁE OZNACZENIA**
- granice działek
 - granice gminy

